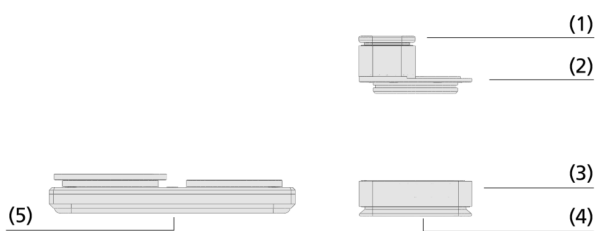


Sistema de fijación de Innospann ISCUP/ISMB/ISQB

Innospann Cup, Mono-Base y Quad-Base



Sistema de fijación de Innospann ISCUP/ISMB/ISQB



Diseño del sistema Sistema de fijación de Innospann ISCUP/ISMB/ISQB



Innospann Cup y Base fijando una pieza de madera

Idoneidad para aplicaciones específicas de sectores profesionales

Aplicaciones

- Los alojamientos de ventosas Mono-Base ISMB y Quad-Base ISQB se colocan sobre la steel-plate ISST o la Adapter-Plate ISAP de Innospann
- Como alternativa, existen alojamientos ISQB o ISMB para la adaptación directa en mesas lisas o cuadrículadas
- Las bocas de ventosa ISCUP encajan en la Base y ahí pueden girar sin fin
- Las bocas de ventosa están disponibles en tres dimensiones, lo cual garantiza la máxima flexibilidad
- Altura total variable mediante diferentes bocas de ventosa y anillos intermedios opcionales

Diseño

- Marco obturador (1) hacia la pieza
- Robusto cuerpo base (2) de las bocas de ventosa con superficies de ventosa en tres tamaños diferentes e interfaz Innospann enchufable
- Alojamiento de ventosa Mono-Base (3) para la sujeción y utilización de bocas de ventosa individuales
- Marco obturador o perfil hermetizante de caucho expandido (4) contra la mesa de la máquina o la placa de acero
- Alojamiento de ventosa Quad-Base (5) para el montaje de hasta cuatro ventosas

Productos prestaciones

- Uso flexible, ya que las bases y ventosas pueden ser colocadas libremente sobre la steel-plate, Adapter-Plate y las mesas lisas o con cuadrícula
- El sistema modular permite la sustitución rápida, fácil y económica de las piezas de desgaste
- Ajuste de la altura de trabajo con ayuda de anillos intermedios

Sistema de fijación de Innospann ISCUP/ISMB/ISQB

Innospann Cup, Mono-Base y Quad-Base

🔑 Código de designación Sistema de fijación de Innospann ISCUP/ISMB/ISQB

Módulo 1: Bocas de ventosa



1 – Designación breve

Código	Modelo
ISCUP	Parte superior de la ventosa para ISMB y ISQB

2 – Diseño

Código	Modelo
CUP 1...4	Cup 1 a 4

3 – Superficie de ventosa

Código	LxAn en mm
100x100...	100x100 a
80x28	80x28

4 – Altura

Código	Altura en mm
x16...x30	16 a 30

5 – Complemento de la gama de producto

Código	Modelo
TV	Con válvula palpadora

Módulo 2: Base



1 – Designación breve

Código	Modelo
ISMB	Monobase para Steel-Plate y Adapter-Plate

2 – Diseño

Código	Modelo
–	Steel-Plate-MS
G	De mesa lisa mediante
R	Mesa con cuadrícula

3 – Dimensiones

Código	LxAnxA en mm
80x80x8...	80x80x8 a 80x80x70
80x80x70	
96x96x15...	96x96x15 a 90x90x15
90x90x15	

4 – Culas de dimensión

Código	Culas de dimensión en mm
15/30	15x15 a 30x30
40x40	40x40



1 – Designación breve

Código	Modelo
ISQB	Quadbase para Steel-Plate

2 – Diseño

Código	Modelo
–	Steel-Plate-MS
G	De mesa lisa mediante
R	Mesa con cuadrícula

3 – Dimensiones

Código	LxAnxA en mm
175x175x22	175x175x22
175x175x15	175x175x15

4 – Culas de dimensión

Código	Culas de dimensión en mm
30/50	30x30 y 50x50

El sistema modular de Innospann se puede construir a partir de dos módulos básicos:

- Innospann Mono-Base ISMB o Innospann Quad-Base ISQB
- Ventosa Innospann ISCUP







Las diferentes versiones de los artículos se pueden combinar y ampliar libremente. La boca, la base y los anillos intermedios se suministran por separado.




Repuestos disponibles: consulte la gama de productos accesorios y repuestos Innospann

Sistema de fijación de Innospann ISCUP/ISMB/ISQB

Innospann Cup, Mono-Base y Quad-Base

Datos de pedido Sistema de fijación de Innospann ISCUP/ISMB/ISQB

Modelo		Nro. de pieza
Boca	ISCUP Cup 1 80x80x16	10.01.15.00209 
Boca	ISCUP Cup 2 80x40x16	10.01.15.00210 
Boca	ISCUP Cup 3 80x28x16	10.01.15.00211 
Boca	ISCUP Cup 4 100x100x30	10.01.15.00403
Boca	ISCUP Cup 4 100x100x30 TV	10.01.15.00405
Boca	ISCUP Cup 1 80x80x30	10.01.15.00003 
Boca	ISCUP Cup 1 80x80x30 TV	10.01.15.00303
Boca	ISCUP 80x80x30 AS	10.01.15.00266
Boca	ISCUP Cup 2 80x40x30	10.01.15.00004 
Boca	ISCUP Cup 2 80x40x30 TV	10.01.15.00305
Boca	ISCUP Cup 3 80x28x30	10.01.15.00005 

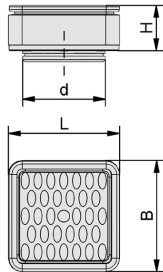
Modelo		Nro. de pieza
Mono-Base	ISMB 80x80x8	10.01.15.00188 
Mono-Base	ISMB 80x80x22	10.01.15.00009 
Mono-Base	ISMB 80x80x26	10.01.15.00214
Mono-Base	ISMB 80x80x42	10.01.15.00078 
Mono-Base	ISMB-G 80x80x55	10.01.15.00128
Mono-Base	ISMB-G 80x80x70	10.01.15.00156
Mono-Base	ISMB-R 96x96x15 15/30	10.01.15.00286
Mono-Base	ISMB-R 90x90x15 40x40	10.01.15.00380

Modelo		Nro. de pieza
Quad-Base	ISQB 175x175x22	10.01.15.00001
Quad-Base	ISQB-G 175x175x22	10.01.15.00007
Quad-Base	ISQB-R 175x175x15 30/50	10.01.15.00183

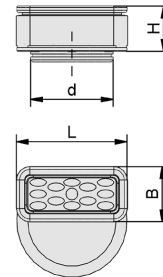
Sistema de fijación de Innospann ISCUP/ISMB/ISQB

Innospann Cup, Mono-Base y Quad-Base

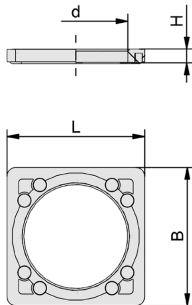
Datos de diseño Sistema de fijación de Innospann ISCUP/ISMB/ISQB



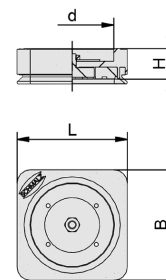
ISCUP Cup 1, ISCUP Cup 4



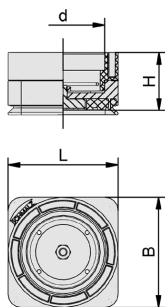
ISCUP Cup 2, ISCUP Cup 3



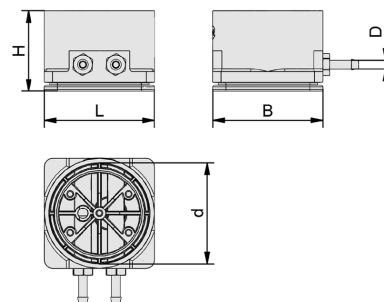
ISMB 8



ISMB 22, ISMB-T 22



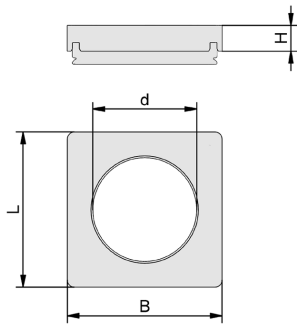
ISMB 42 - 67, ISMB-T 42 - 67



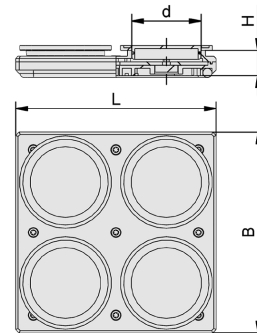
ISMB-G

Sistema de fijación de Innospann ISCUP/ISMB/ISQB

Innospann Cup, Mono-Base y Quad-Base



ISMB-R



ISQB

Sistema de fijación de Innospann ISCUP/ISMB/ISQB

Innospann Cup, Mono-Base y Quad-Base

Datos de diseño Sistema de fijación de Innospann ISCUP/ISMB/ISQB

Modelo	B [mm]	d [mm]	H [mm]	L [mm]
ISCUP Cup 1 80x80x16	80	60	16	80
ISCUP Cup 2 80x40x16	40	60	16	80
ISCUP Cup 3 80x28x16	28	60	16	80
ISCUP Cup 1 80x80x30	80	60	30	80
ISCUP Cup 2 80x40x30	40	60	30	80
ISCUP Cup 3 80x28x30	28	60	30	80
ISCUP Cup 1 80x80x30 TV	80	60	30	80
ISCUP Cup 2 80x40x30 TV	40	60	30	80
ISCUP Cup 4 100x100x30	100	60	30	100
ISCUP Cup 4 100x100x30 TV	100	60	30	100

Modelo	B [mm]	D [mm]	d [mm]	H [mm]	L [mm]
ISMB 80x80x8	80	-	60	8	80
ISMB 80x80x22	80	-	60	22	80
ISMB 80x80x42	80	-	60	42	80
ISMB-G 80x80x55	80	6	60	55	80
ISMB-G 80x80x70	80	6	60	70	80
ISMB-R 90x90x15 40x40	90	-	60	15	90
ISMB-R 96x96x15 15/30	96	-	60	15	96
ISMB-R 110x110x15 50x50	110	-	60	15	110

Modelo	B [mm]	d [mm]	H [mm]	L [mm]
ISQB 175x175x22	175	60	22	175
ISQB-G 175x175x22	175	60	22	175
ISQB-R 175x175x15 30/50	175	60	15	175